

# 駐車監視員活動ガイドライン

## 活動方針

駐車監視員とは、警察署長の委託を受けた法人の下で、地域を巡回し、放置車両の確認や確認標章の取付けなどの仕事を行う人のことであり、法律上の資格が必要とされています。（交通（反則）切符を作成したり、金銭を徴収したりすることはありません。）  
本ガイドラインは、このような駐車監視員の活動方針を定めるものです。

駐車監視員は、下記の路線、地域、時間帯を重点に巡回し、放置車両の確認等を実施します。

最近の改定：令和5年4月1日

## 重点路線

### ◎最重点路線

路 線(区間)	重点時間帯
市道(JR市川駅南口ロータリーから市川市市川南2-6先交差点付近の間)	7:00~0:00
国道14号(市川市市川1-12先交差点付近から同市新田5-1先交差点付近の間)	7:00~0:00
市道(市川市市川1-3先交差点付近から同市大洲4-22先交差点付近の間)	7:00~0:00
市道(市川市新田4-18先交差点付近から同市新田3-27先交差点付近の間)	7:00~0:00
市道(JR市川駅北口ロータリーから市川市真間2-26先交差点付近の間)	7:00~0:00
国道14号(市川市八幡3-3先交差点付近から境橋付近の間)	7:00~0:00
主要地方道市川浦安線(市川市八幡3-3先交差点付近から大和田小学校先交差点付近の間)	7:00~0:00
市道(JR本八幡駅南口ロータリーから市川市南八幡4-16先交差点付近の間)	7:00~0:00
市道(市川市八幡1-11先交差点付近から同市南八幡2-21先交差点付近の間)	7:00~0:00
県道若宮西船市川線(市川市市川南2-7先交差点付近から同市大洲4-21先交差点付近の間)	7:00~0:00
県道八幡停車場線(JR本八幡駅北口ロータリー付近から市川市東菅野1-18先交差点付近の間)	7:00~0:00
市道(市川市市川南1-10先交差点付近から同市新田2-31先交差点付近の間)	7:00~0:00
市道(市川市市川1-17先交差点付近から同市菅野6-17先交差点付近の間)	7:00~0:00
市道(市川市菅野1-7先交差点付近から同市八幡6-10先交差点付近の間)	7:00~0:00

### ◎重点路線

路 線(区間)	重点時間帯
国道14号(市川広小路交差点付近から市川市市川1-12先交差点付近の間)	7:00~0:00
県道若宮西船市川線(市川広小路交差点付近から市川市市川南2-7先交差点付近の間)	7:00~0:00
県道若宮西船市川線(市川市大洲4-21先交差点付近から同市鬼高3-18先交差点付近の間)	7:00~0:00
市道(市川市新田2-31先交差点付近から同市南八幡5-11先交差点付近の間)	7:00~0:00
市道(市川市新田3-27先交差点付近から大和田小学校先交差点付近の間)	7:00~0:00
国道14号(市川市新田5-1先交差点付近から同市八幡3-3先交差点付近の間)	7:00~0:00
主要地方道市川浦安線(大和田小学校先交差点付近から市川市東大和田2-16先交差点付近の間)	7:00~0:00
市道(市川市東大和田1-7先交差点付近から同市東大和田1-24先交差点付近の間)	7:00~0:00
市道(境橋付近から市川市鬼高3-18先交差点付近の間)	7:00~0:00
市道(JR市川大野駅前付近から市川市南大野3-1先交差点付近の間)	7:00~0:00
市道(市川市南大野3-21先交差点付近から同市南大野1-11先交差点付近の間)	7:00~0:00
主要地方道市川松戸線(市川広小路交差点付近から市川市国府台2-3先交差点付近の間)	7:00~0:00
市道(市川市市川3-19先交差点付近から同市市川4-6先交差点付近の間)	7:00~0:00
市道(市川市市川3-22先交差点付近から同市市川1-17先交差点付近の間)	7:00~0:00
市道(市川市菅野6-17先交差点付近から同市東菅野3-10先交差点付近の間)	7:00~0:00
市道(市川市菅野5-14先交差点付近から同市菅野1-7先交差点付近の間)	7:00~0:00
市道(市川市東菅野1-18先交差点付近から同市東菅野3-31先交差点付近の間)	7:00~0:00
市道(市川市堀之内4-16先交差点付近から同市堀之内4-13先交差点付近の間)	7:00~0:00
市道(市川市堀之内4-13先交差点付近から同市堀之内4-23-7先交差点付近の間)	7:00~0:00

## 重点地域

### ◎最重点地域

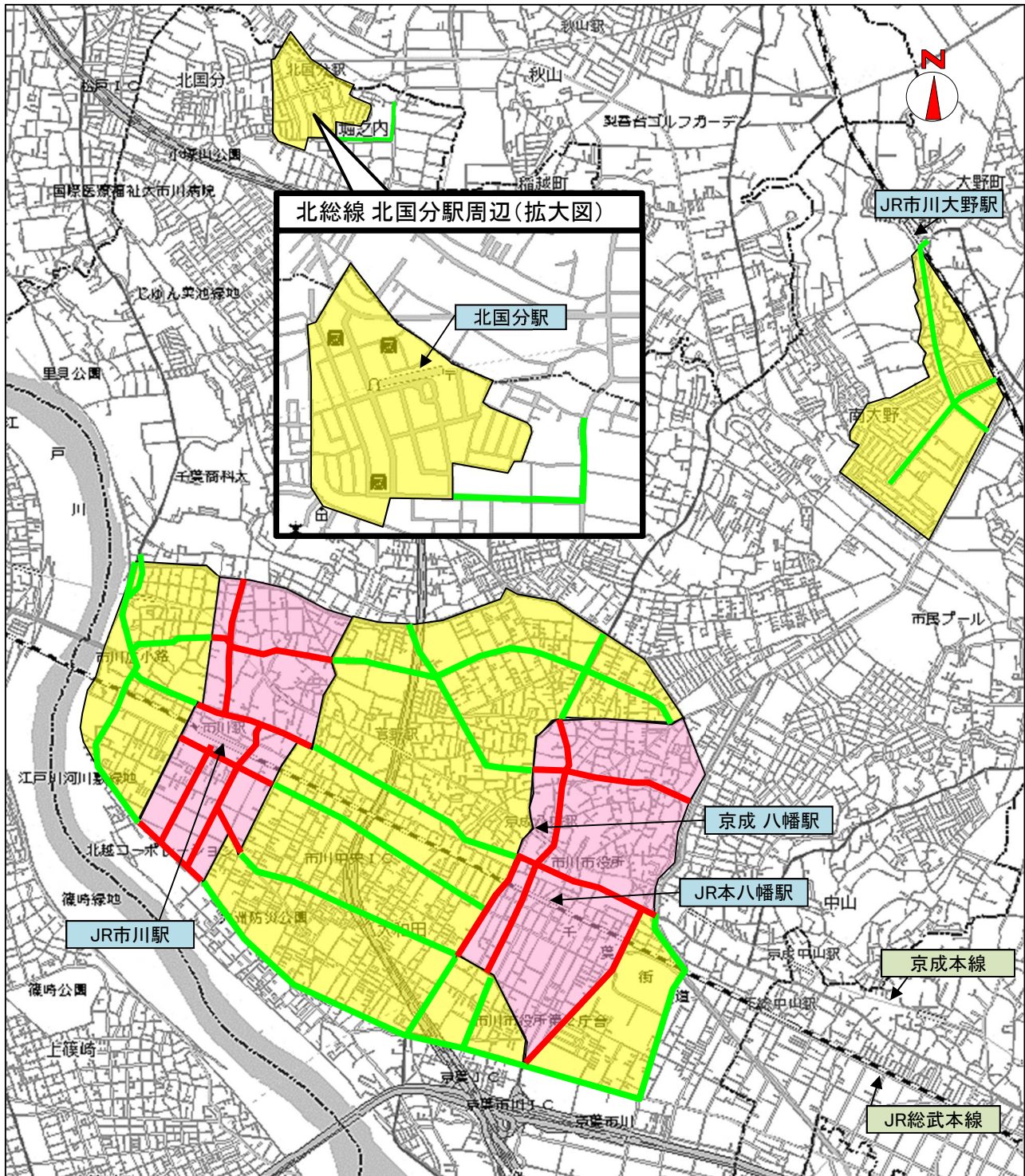
地 域	重点時間帯
JR市川駅・京成電鉄市川真間駅周辺	7:00~0:00
JR本八幡駅・京成電鉄八幡駅周辺	7:00~0:00

### ◎重点地域

地 域	重点時間帯
JR市川駅西側住宅地及び京成電鉄国府台駅周辺	7:00~0:00
JR市川駅東側住宅地及び京成電鉄菅野駅周辺	7:00~0:00
JR本八幡駅東側(ニッケコルトンプラザ周辺)	7:00~0:00
JR市川大野駅周辺	7:00~0:00
北総鉄道北国分駅周辺(堀之内3丁目及び4丁目の一部)	7:00~0:00

【千葉県市川警察署】

# 市川警察署管内の駐車監視員活動ガイドライン



cGeoTechnologies, Inc.  
c PASCO CORPORATION

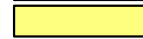
凡例

最重点路線

重点路線

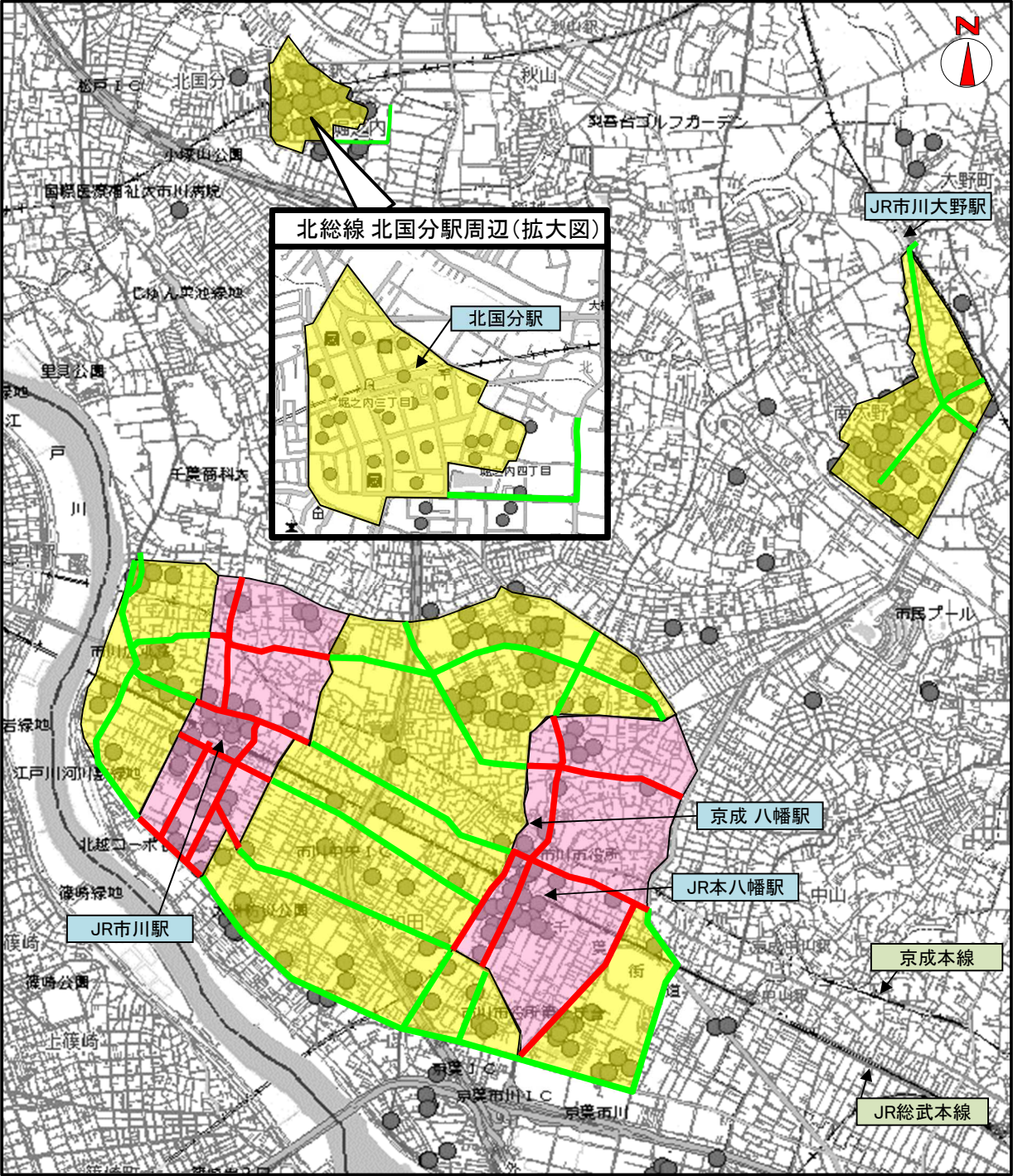
最重点地域

重点地域





# 駐車監視員活動ガイドラインにおける放置車両確認標章取付け状況 【市川警察署】



cGeoTechnologies, Inc.

c PASCO CORPORATION

凡例

最重点路線  
重点路線



最重点地域  
重点地域



標章取付場所 ●  
(令和6年中)

注意：この図に示されている「標章取付場所」は、駐車監視員及び警察官が、放置車両の確認を行った付近を表しており、違反場所そのものを表示するものではありません。また、放置車両確認標章(駐車違反ステッカー)の取付け件数を表しているものでもありません。