

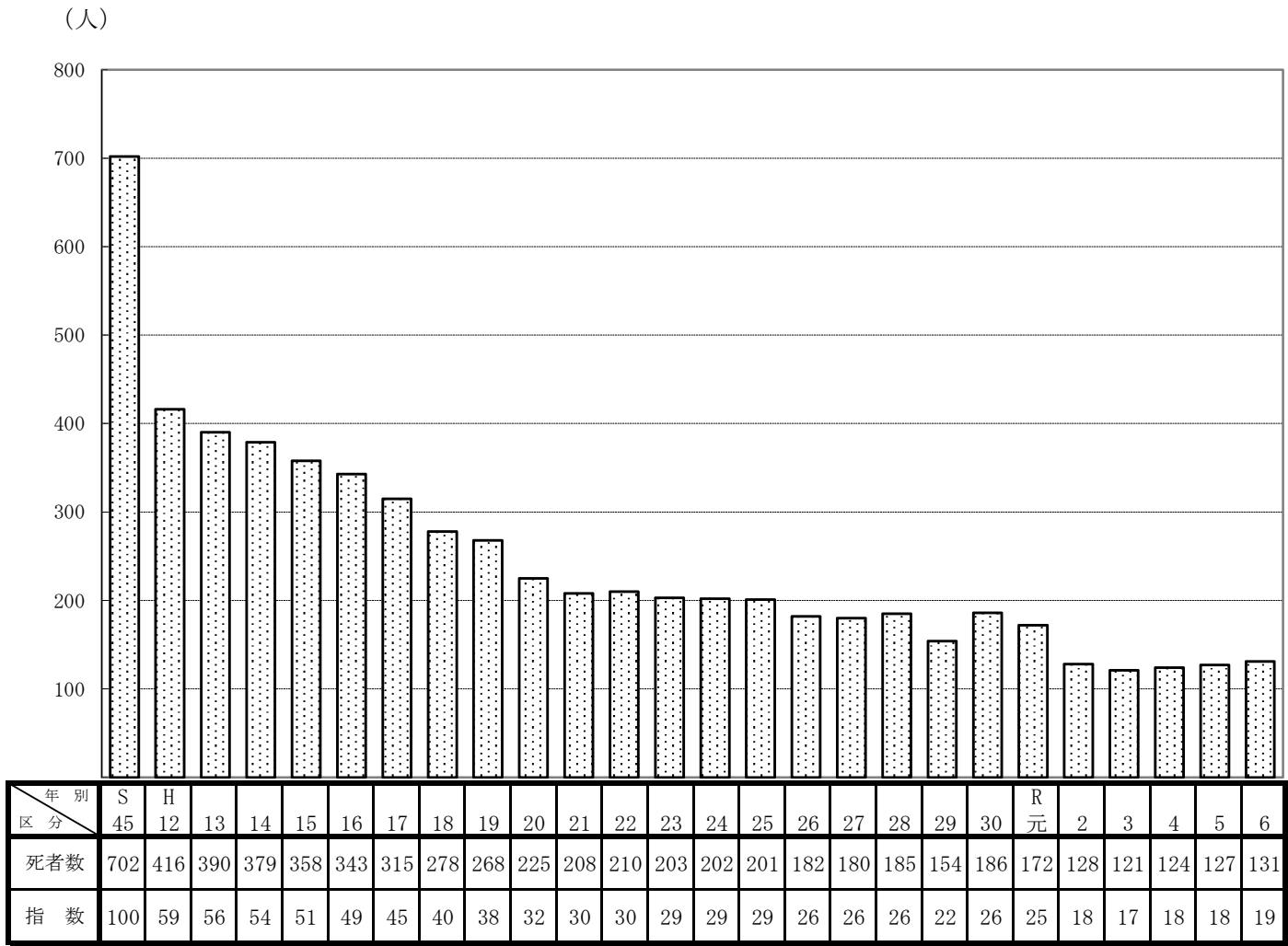
3 交通死亡事故の分析

(1) 交通死亡事故発生状況

年別等 区 分	令和6年	令和5年	前 年 比	
			増減数	増減率 (%)
発 生 件 数	129	126	3	2.4
死 者 数	131	127	4	3.1
死 亡 事 故 率	1.0	0.9		

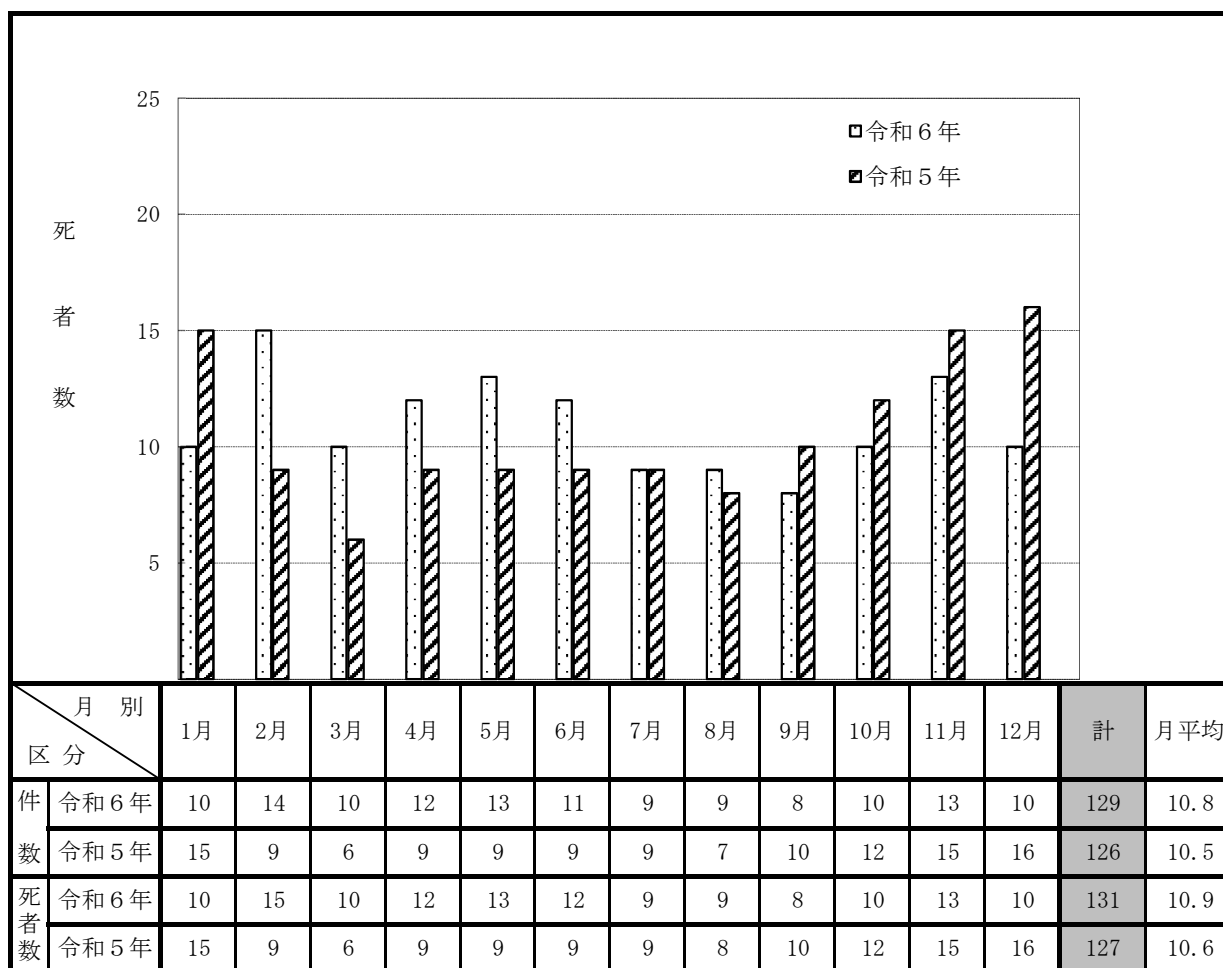
注1 死亡事故率は、 $\frac{\text{死亡事故件数}}{\text{人身事故件数}} \times 100$ により算出した値である。
2 令和6年の全国の死亡事故率は 0.9である。

(2) 交通事故死者数の年別推移



注 指数はピーク時の昭和45年を100としている。

(3) 月別交通死亡事故発生状況



(4) 道路別・事故類型別交通死亡事故発生状況

(件)

道路別 事故類型別等	国 道		県 道		市町村道等		計		合 計
	昼	夜	昼	夜	昼	夜	昼	夜	
車 対 人	1	9	3	9	5	15	9	33	42
車対自転車	2	1	1	2	7	1	10	4	14
車 対 車	6	8	11	5	11	1	28	14	42
車 両 単 独	3	4	3	4	9	4	15	12	27
列 車	0	0	0	0	3	1	3	1	4
計	12	22	18	20	35	22	65	64	129
構成率 (%)	9.3	17.1	14.0	15.5	27.1	17.1	50.4	49.6	100.0
前 年 比	0	5	5	4	▲ 7	▲ 4	▲ 2	5	3

注1 国道には高速道路も含む。

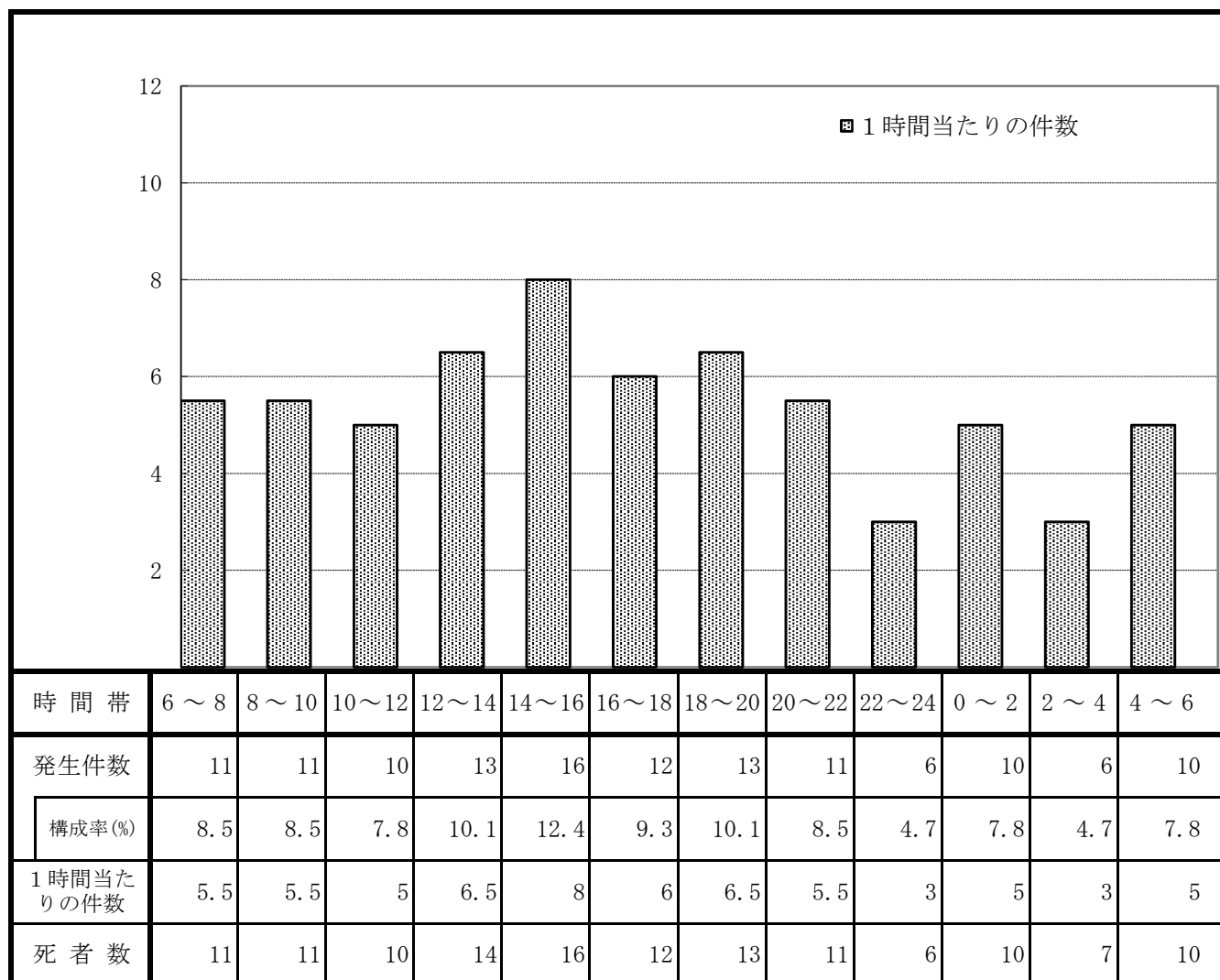
2 自転車対自転車は車対自転車に含む。

(5) 曜日別・昼夜別交通死亡事故発生状況

(件)

曜日別 昼夜別	日	月	火	水	木	金	土	計
昼	3	9	9	13	8	9	14	65
夜	9	12	4	8	12	10	9	64
計	12	21	13	21	20	19	23	129
構成率(%)	9.3	16.3	10.1	16.3	15.5	14.7	17.8	100.0
前年比	▲ 3	▲ 1	▲ 9	1	3	9	3	3

(6) 1時間当たりの発生件数・時間別交通死亡事故発生状況



(7) 道路形状別・道路別交通死亡事故発生状況

(件)

道路形状別等 道路別等	交 差 点			単 路					踏 切	一般交通の場所	合 計	構 成 率 (%)
	交差点	交差点付 近	小計	トンネル	橋	カーブ	その他	小計				
高 速	0	0	0	0	0	0	2	2	0	0	2	1.6
国 道	18	3	21	0	2	0	9	11	0	0	32	24.8
県 道	11	2	13	0	1	6	18	25	0	0	38	29.5
市町村道等	20	5	25	1	1	7	14	23	4	5	57	44.2
計	49	10	59	1	4	13	43	61	4	5	129	100.0
構成率(%)	38.0	7.8	45.7	0.8	3.1	10.1	33.3	47.3	3.1	3.9	100.0	
前 年 比	▲ 2	▲ 2	▲ 4	▲ 1	2	2	1	4	3	0	3	

(8) 道路線形別・事故類型別交通死亡事故発生状況

(件)

事故類型別等 道路線形別等	車 対 人	車 対 自 転 車	車 対 車	車 両 単 独			列 車	計	構 成 率 (%)	前 年 比
				四輪	二輪	自転車				
カ ー ブ 屈 折	1	0	5	8	1	0	0	15	11.6	1
直 線 等	41	14	37	12	3	3	4	114	88.4	2
計	42	14	42	20	4	3	4	129	100.0	3
構 成 率 (%)	32.6	10.9	32.6	15.5	3.1	2.3	3.1	100.0		
前 年 比	▲ 12	0	5	8	▲ 1	0	3	3		

(9) 年代別・状態別交通事故死者数

(人)

状態別 年代別	歩 行 者		自転車 乗用中	二 輪 車				四 輪 車		そ の 他	計	構 成 率 (%)	前 年 比
	横 断 中	そ の 他		自二		一般原付		運転中	同乗中				
				運転中	同乗中	運転中	同乗中						
幼 児	0	1	0	0	0	0	0	0	0	0	1	0.8	▲ 1
小 学 生	1	0	0	0	0	0	0	0	0	0	1	0.8	1
中 学 生	0	0	0	0	0	0	0	0	0	0	0	0.0	0
高 校 生	0	0	0	0	0	0	0	0	0	0	0	0.0	▲ 2
そ の 他 24歳以下	0	0	0	5	0	1	0	0	1	0	7	5.3	3
25歳以上 29歳以下	0	0	0	1	0	1	0	2	0	0	4	3.1	▲ 1
30 歳 代	2	1	2	1	0	1	0	4	1	0	12	9.2	5
40 歳 代	3	2	0	3	0	0	0	2	0	0	10	7.6	▲ 4
50 歳 代	2	7	3	4	0	2	0	2	1	0	21	16.0	2
60歳以上 64歳以下	0	1	1	2	0	1	0	2	0	0	7	5.3	2
65歳以上	11	14	11	1	0	4	0	19	8	0	68	51.9	▲ 1
計	19	26	17	17	0	10	0	31	11	0	131	100.0	4
構成率(%)	14.5	19.8	13.0	13.0	0.0	7.6	0.0	23.7	8.4	0.0	100.0		
前 年 比	▲ 18	9	0	2	▲ 1	3	0	5	4	0	4		

(10) 居住地別交通事故発生状況(第1当事者)

(件)

都道府県名 年別等	千葉県	県外										不明	計
		東京	茨城	栃木	群馬	埼玉	神奈川	新潟	山梨	静岡	その他		
令和6年	114	2	5	1	0	5	1	0	0	0	1	0	129
構成率(%)	88.4	1.6	3.9	0.8	0.0	3.9	0.8	0.0	0.0	0.0	0.8	0.0	100.0
前年比	6	▲ 2	2	▲ 1	0	▲ 2	0	0	0	0	0	0	3

(11) 車種別交通死亡事故発生状況 (第1当事者)

(件)

車種別 年別等	事業用				自家用				特 殊	二輪		自 転 車	歩 行 者	不 明	計
	乗用		貨物		乗用		貨物			自二	一般 原付				
	大型 中型 準中型	普通 軽	大型 中型 準中型	普通 軽	大型 中型 準中型	普通 軽	大型 中型 準中型	普通 軽							
令和6年	1	2	10	2	1	62	4	15	2	10	7	7	6	0	129
構成率 (%)	0.8	1.6	7.8	1.6	0.8	48.1	3.1	11.6	1.6	7.8	5.4	5.4	4.7	0.0	100.0
前年比	1	0	3	1	1	▲7	▲2	3	2	▲1	2	▲2	2	0	3

(12) 年代別・車種別交通死亡事故発生状況 (第1当事者)

(件)

車種別等 年代別等	乗用		貨物		二輪		自転車	歩行者	その他	不明	計	構成率 (%)	前年比
	バス マイクロバス	普通 軽	大型 中型 準中型	普通 軽	自二	一般 原付							
中学生以下	0	0	0	0	0	0	0	0	0	0	0	0.0	0
高校生	0	0	0	0	0	0	0	0	0	0	0	0.0	▲1
その他 24歳以下	0	8	0	1	2	1	0	0	0	0	12	9.3	6
25歳以上 29歳以下	0	3	2	0	1	0	0	0	0	0	6	4.7	▲1
30歳代	0	5	1	2	1	1	1	1	0	0	12	9.3	0
40歳代	0	6	1	3	1	0	0	1	1	0	13	10.1	▲6
50歳代	0	8	7	2	2	2	0	0	0	0	21	16.3	▲8
60歳以上 64歳以下	0	4	1	1	2	0	0	0	0	0	8	6.2	▲3
65歳以上 69歳以下	1	8	2	0	0	1	0	0	0	0	12	9.3	5
70歳以上	1	22	0	8	1	2	6	4	1	0	45	34.9	11
不明	0	0	0	0	0	0	0	0	0	0	0	0.0	0
計	2	64	14	17	10	7	7	6	2	0	129	100.0	3
構成率 (%)	1.6	49.6	10.9	13.2	7.8	5.4	5.4	4.7	1.6	0.0	100.0		
前年比	2	▲7	1	4	▲1	2	▲2	2	2	0	3		

(1 3) 事故類型別交通死亡事故発生状況

(件)

区 分 類型(小分類)		発 生 件 数	構 成 率 (%)	前年比	
				増減数	増減率(%)
車 対 人	対 面 通 行 中	(2) 2	1.6	2	-
	背 面 通 行 中	(6) 6	4.7	▲ 1	▲ 14.3
	横 断 歩 道 横 断 中	(8) 8	6.2	▲ 8	▲ 50.0
	横断歩道付近横断中	(2) 2	1.6	▲ 2	▲ 50.0
	横断歩道橋付近横断中	(0) 0	0.0	0	-
	そ の 他 横 断 中	(9) 9	7.0	▲ 8	▲ 47.1
	路 上 遊 戯 中	(0) 0	0.0	0	-
	路 上 作 業 中	(2) 2	1.6	1	100.0
	路 上 停 止 中	(2) 2	1.6	2	-
	路 上 横 臥	(7) 7	5.4	4	133.3
	そ の 他	(4) 4	3.1	▲ 2	▲ 33.3
	計	(42) 42	32.6	▲ 12	▲ 22.2
車 対 自 転 車	正 面 衝 突	(0) 0	0.0	0	-
	追	(2) 2	1.6	▲ 2	▲ 50.0
	出 会 い 頭	(6) 6	4.7	0	0.0
	追 越 追 抜 時	(0) 0	0.0	▲ 1	▲ 100.0
	す れ 違 い 時	(0) 0	0.0	0	-
	左 折 時	(3) 3	2.3	1	50.0
	右 折 時	(2) 2	1.6	1	100.0
	そ の 他	(1) 1	0.8	1	-
	計	(14) 14	10.9	0	0.0
車 対 車	正 面 衝 突	(15) 15	11.6	1	7.1
	追 突 進 行 中	(2) 2	1.6	1	100.0
	追 突 そ の 他	(3) 3	2.3	0	0.0
	出 会 い 頭	(15) 15	11.6	4	36.4
	追 越 追 抜 時	(0) 0	0.0	▲ 1	▲ 100.0
	す れ 違 い 時	(0) 0	0.0	0	-
	左 折 時	(0) 0	0.0	0	-
	右 折 時 右 折 直 進	(6) 6	4.7	0	0.0
	右 折 時 そ の 他	(0) 0	0.0	0	-
	そ の 他	(1) 1	0.8	0	0.0
	計	(42) 42	32.6	5	13.5
車 単 独	電 柱 衝 突	(5) 5	3.9	3	150.0
	そ の 他 工 作 物 衝 突	(17) 16	12.4	4	33.3
	駐 車 車 両 衝 突	(0) 0	0.0	▲ 1	▲ 100.0
	路 外 逸 脱	(6) 5	3.9	1	25.0
	転 倒	(1) 1	0.8	0	0.0
	そ の 他	(0) 0	0.0	0	-
	計	(29) 27	20.9	7	35.0
列 車		(4) 4	3.1	3	300.0
合 計		(131) 129	100.0	3	2.4

注 () 内の数は、死者数である。

(14) 原因別交通死亡事故発生状況(第1当事者)

(件)

区 分 原 因 別		件 数	構 成 率 (%)	前年比			
				増減数	増減率 (%)		
車 両 等 の 運 転 者	信 号 無 視		7	5.4	2	40.0	
	通 行 区 分		6	4.7	4	200.0	
	最 高 速 度		1	0.8	0	0.0	
	横断転回禁止等		0	0.0	0	-	
	追 越 し		0	0.0	▲ 1	▲ 100.0	
	踏 切 不 停 止		1	0.8	0	0.0	
	優 先 通 行 妨 害		0	0.0	0	-	
	交差点安全進行		1	0.8	▲ 1	▲ 50.0	
	歩 行 者 妨 害		1	0.8	▲ 5	▲ 83.3	
	徐 行		1	0.8	0	0.0	
	一 時 不 停 止		5	3.9	1	25.0	
	酒 酔 い		4	3.1	3	300.0	
	過 労 等		0	0.0	0	-	
	安全 運 転 義 務	運転操作不適		26	20.2	3	13.0
		前方不注意		33	25.6	5	17.9
		動静不注視		5	3.9	▲ 1	▲ 16.7
		安全不確認		27	20.9	▲ 9	▲ 25.0
	そ の 他		5	3.9	0	0.0	
	計		123	95.3	1	0.8	
歩 行 者	信 号 無 視		3	2.3	▲ 1	▲ 25.0	
	酩 酊 徘 徊		2	1.6	2	-	
	そ の 他		1	0.8	1	-	
	計		6	4.7	2	50.0	
不 明		0	0.0	0	-		
合 計		129	100.0	3	2.4		

無免許運転	5	3.9	4	400.0
-------	---	-----	---	-------

酒気帯び運転	0	0.0	▲ 5	▲ 100.0
--------	---	-----	-----	---------

注 無免許運転・酒気帯び運転は、車両等(自転車を含む)の運転者の原因件数の内数である。

(1 5) 警察署別交通死亡事故発生状況 (道路形状別・事故類型別・原因別)

方面別	区分 署別	死亡事故		道路別			昼夜別		道路形状別					事故類型別				
		件数	死者数	国道	県道	道市町等村	昼	夜	交差点	交差点以外		踏切	その他	車対人	自転車対車	車対車	単車 独両	列車
										交差点付	その他							
第1	千葉中央	5	5	1	3	1	1	4	3	0	2	0	0	3	1	0	1	0
	千葉東	2	2	1	1	0	1	1	0	0	2	0	0	1	0	1	0	0
	千葉西	4	4	1	0	3	4	0	1	1	2	0	0	1	1	2	0	0
	千葉南	2	2	0	2	0	1	1	0	0	2	0	0	0	1	1	0	0
	千葉北	1	1	0	0	1	1	0	0	0	1	0	0	0	0	1	0	0
	小計	14	14	3	6	5	8	6	4	1	9	0	0	5	3	5	1	0
第2	船橋	4	4	2	1	1	1	3	3	0	1	0	0	2	1	1	0	0
	習志野	2	2	0	0	2	2	0	0	0	1	1	0	0	0	0	1	1
	八千代	2	2	1	1	0	1	1	2	0	0	0	0	0	0	2	0	0
	船橋東	2	2	0	0	2	2	0	2	0	0	0	0	0	2	0	0	0
	市川	5	5	3	1	1	1	4	2	0	2	1	0	1	0	1	2	1
	行徳	1	1	0	1	0	0	1	1	0	0	0	0	1	0	0	0	0
	浦安	1	1	0	0	1	0	1	0	0	1	0	0	1	0	0	0	0
	小計	17	17	6	4	7	7	10	10	0	5	2	0	5	3	4	3	2
第3	柏	8	8	2	1	5	4	4	3	2	3	0	0	2	2	3	1	0
	鎌ヶ谷	3	3	0	1	2	2	1	0	0	3	0	0	1	0	1	1	0
	松戸	6	6	2	0	4	3	3	3	1	1	1	0	3	1	1	0	1
	松戸東	1	1	1	0	0	0	1	0	0	1	0	0	0	0	1	0	0
	野田	6	6	3	2	1	3	3	2	1	3	0	0	0	1	4	1	0
	流山	2	2	0	1	1	1	1	0	0	2	0	0	1	0	1	0	0
	我孫子	4	4	1	0	3	1	3	1	2	1	0	0	3	0	0	1	0
	小計	30	30	9	5	16	14	16	9	6	14	1	0	10	4	11	4	1
第4	佐倉	4	4	1	1	2	1	3	0	1	3	0	0	2	0	1	1	0
	四街道	2	2	0	1	1	1	1	2	0	0	0	0	1	0	0	1	0
	成田	3	3	1	0	2	2	1	2	0	1	0	0	1	0	0	2	0
	空港	0	0	0	0	0	0	0	0	0	0	0	0	0	0	0	0	0
	印西	3	3	0	2	1	1	2	1	0	2	0	0	0	1	2	0	0
	香取	3	3	0	1	2	2	1	1	0	2	0	0	2	0	1	0	0
	小計	15	15	2	5	8	7	8	6	1	8	0	0	6	1	4	4	0
第5	東金	8	8	0	4	4	3	5	4	0	4	0	0	4	1	3	0	0
	銚子	0	0	0	0	0	0	0	0	0	0	0	0	0	0	0	0	0
	旭	5	5	2	3	0	3	2	3	0	2	0	0	0	0	4	1	0
	匝瑳	1	1	0	1	0	1	0	1	0	0	0	0	0	0	1	0	0
	山武	2	2	1	0	1	1	1	1	0	1	0	0	0	0	0	2	0
	小計	16	16	3	8	5	8	8	9	0	7	0	0	4	1	8	3	0
第6	市原	6	6	1	2	3	2	4	2	0	3	0	1	2	0	1	3	0
	茂原	11	11	2	4	5	8	3	4	1	6	0	0	4	1	4	2	0
	いすみ	0	0	0	0	0	0	0	0	0	0	0	0	0	0	0	0	0
	勝浦	0	0	0	0	0	0	0	0	0	0	0	0	0	0	0	0	0
	小計	17	17	3	6	8	10	7	6	1	9	0	1	6	1	5	5	0
第7	木更津	5	5	0	0	5	1	4	2	0	0	0	3	3	1	0	1	0
	君津	4	6	1	2	1	3	1	0	0	3	0	1	0	0	0	4	0
	富津	5	5	4	1	0	2	3	2	0	3	0	0	2	0	2	1	0
	館山	3	3	1	0	2	3	0	0	1	1	1	0	0	0	1	1	1
	鴨川	1	1	0	1	0	1	0	1	0	0	0	0	0	0	1	0	0
	小計	18	20	6	4	8	10	8	5	1	7	1	4	5	1	4	7	1
高速隊		2	2	0	0	2	1	1	0	0	2	0	0	1	0	1	0	0
合計		129	131	32	38	59	65	64	49	10	61	4	5	42	14	42	27	4
構成率 (%)				24.8	29.5	45.7	50.4	49.6	38.0	7.8	47.3	3.1	3.9	32.6	10.9	32.6	20.9	3.1

原因別																計 (件)									
無 視	信 号	通 行	右 側	速 度	最 高	禁 止	横 断 等	追 越 し	行 妨 害	優 先 通	違 反	徐 行	一 停 止	酒 酔 い	運 過 転		操 作 転	運 転	不 注 意	前 方	不 注 視	動 静	不 確 認	安 全	そ の 他
0	0	0	0	0	0	0	0	0	0	0	0	0	0	0	0	0	0	3	0	2	0			5	
0	0	0	0	0	0	0	0	0	0	0	0	0	0	0	0	0	0	1	0	0	1			2	
0	0	0	0	0	0	0	0	0	0	0	0	0	0	0	0	0	0	1	1	2	0			4	
0	0	0	0	0	0	0	0	0	0	0	0	0	0	0	0	0	1	0	1	0	0			2	
0	0	0	0	0	0	0	0	0	0	0	0	0	0	0	0	0	0	1	0	0	0			1	
0	0	0	0	0	0	0	0	0	0	0	0	0	0	0	0	1	6	2	4	1				14	
0	0	0	0	0	0	0	0	0	0	0	1	0	0	0	0	0	0	1	0	1	1			4	
0	0	0	0	0	0	0	0	0	0	0	0	0	0	0	0	0	0	0	0	0	2			2	
1	0	0	0	0	0	0	0	0	0	0	0	1	0	0	0	0	0	0	0	0	0			2	
1	0	0	0	0	0	0	0	0	0	0	0	1	0	0	0	0	0	0	0	0	0			2	
1	0	0	0	0	0	0	0	0	0	0	0	0	0	0	0	2	0	0	0	1	1			5	
1	0	0	0	0	0	0	0	0	0	0	0	0	0	0	0	0	0	0	0	0	0			1	
0	0	0	0	0	0	0	0	0	0	0	0	0	0	0	0	0	0	0	0	1	0			1	
4	0	0	0	0	0	0	0	0	0	0	1	2	0	0	0	2	1	0	3	4				17	
0	1	0	0	0	0	0	0	0	0	0	0	0	0	0	0	1	2	1	3	0				8	
0	0	0	0	0	0	0	0	0	0	0	0	0	0	1	0	0	1	0	1	0				3	
1	0	0	0	0	0	0	0	0	0	0	0	0	0	0	0	0	0	1	0	3	1			6	
0	0	0	0	0	0	0	0	0	0	0	0	0	0	0	0	1	0	0	0	0	0			1	
0	1	0	0	0	0	0	0	0	0	0	0	0	0	0	0	1	1	1	2	0				6	
0	0	0	0	0	0	0	0	0	0	0	0	0	0	0	0	0	0	1	0	1	0			2	
0	0	0	0	0	0	0	0	0	0	0	0	0	0	1	0	1	1	0	1	0				4	
1	2	0	0	0	0	0	0	0	0	0	0	0	0	2	0	4	7	2	11	1				30	
0	0	0	0	0	0	0	0	0	0	0	0	0	0	0	0	2	2	0	0	0				4	
0	0	0	0	0	0	0	0	0	0	0	0	0	0	0	0	1	1	0	0	0				2	
1	0	0	0	0	0	0	0	0	0	0	0	0	0	0	0	2	0	0	0	0				3	
0	0	0	0	0	0	0	0	0	0	0	0	0	0	0	0	0	0	0	0	0				0	
0	1	0	0	0	0	0	0	0	0	0	0	0	0	0	0	0	0	1	0	0	1			3	
0	0	0	0	0	0	0	0	0	0	0	0	1	0	0	0	0	2	0	0	0				3	
1	1	0	0	0	0	0	0	0	0	0	0	1	0	0	0	5	6	0	0	1				15	
1	0	0	0	0	0	0	0	0	0	0	0	0	0	1	0	0	0	3	1	2	0			8	
0	0	0	0	0	0	0	0	0	0	0	0	0	0	0	0	0	0	0	0	0				0	
1	0	1	0	0	0	0	0	0	0	0	0	0	0	0	0	0	2	0	0	1	0			5	
0	0	0	0	0	0	0	0	0	0	0	0	0	0	0	0	0	0	0	0	1	0			1	
0	0	0	0	0	0	0	0	0	0	0	0	0	0	0	0	2	0	0	0	0				2	
2	0	1	0	0	0	0	0	0	0	0	0	0	0	1	0	4	3	1	4	0				16	
1	0	0	0	0	0	0	0	0	0	0	0	0	0	0	0	2	1	0	1	1				6	
0	2	0	0	0	0	0	0	0	0	0	0	0	0	0	0	3	2	0	3	1				11	
0	0	0	0	0	0	0	0	0	0	0	0	0	0	0	0	0	0	0	0	0				0	
0	0	0	0	0	0	0	0	0	0	0	0	0	0	0	0	0	0	0	0	0				0	
1	2	0	0	0	0	0	0	0	0	0	0	0	0	0	0	5	3	0	4	2				17	
0	0	0	0	0	0	0	0	0	0	0	0	1	0	0	0	1	2	0	0	1				5	
0	0	0	0	0	0	0	0	0	0	0	0	0	0	1	0	2	0	0	0	1				4	
0	0	0	0	0	0	0	0	0	0	0	0	0	0	0	0	2	2	0	1	0				5	
1	0	0	0	0	0	0	0	0	0	0	0	0	0	0	0	0	0	1	0	0	1			3	
0	0	0	0	0	0	0	0	0	0	0	0	1	0	0	0	0	0	0	0	0				1	
1	0	0	0	0	0	0	0	0	0	0	0	2	1	0	5	5	5	0	1	3				18	
0	0	0	0	0	0	0	0	0	0	0	0	0	0	0	0	0	2	0	0	0				2	
10	5	1	0	0	0	0	0	0	0	0	1	5	4	0	4	0	26	33	5	27	12				129
7.8	3.9	0.8	0.0	0.0	0.0	0.0	0.0	0.0	0.8	3.9	3.1	0.0	3.9	3.1	0.0	20.2	25.6	3.9	20.9	9.3					100.0