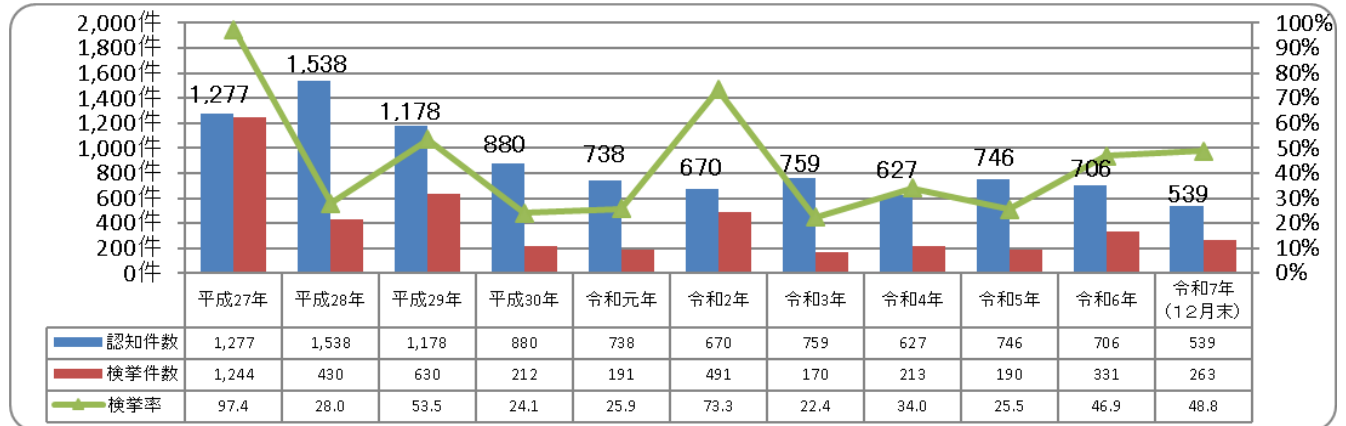


# 自動車盗の分析結果（令和7年12月末）暫定値

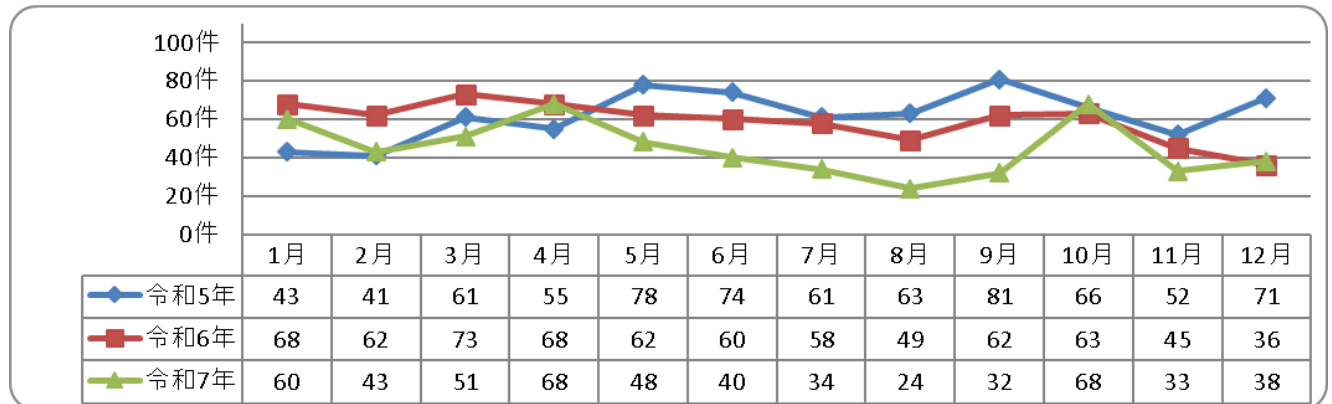
令和7年12月末の認知件数539件前年同期比－167件

被害に遭わないため、確実な**キーロック・盗難防止機器**の活用・**駐車場の防犯対策**など、複数の対策を組み合わせた**複合的な防犯対策**が効果的です。

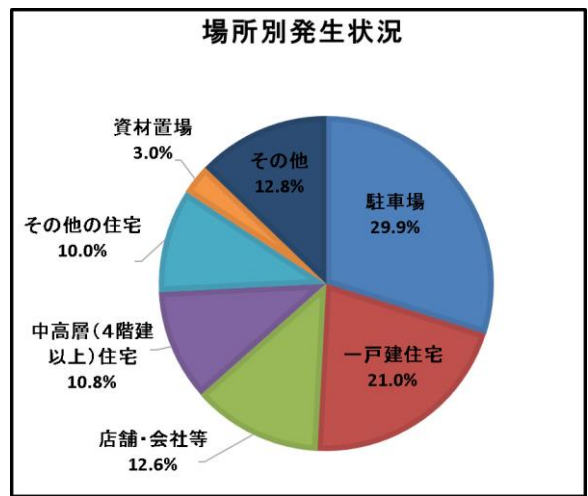
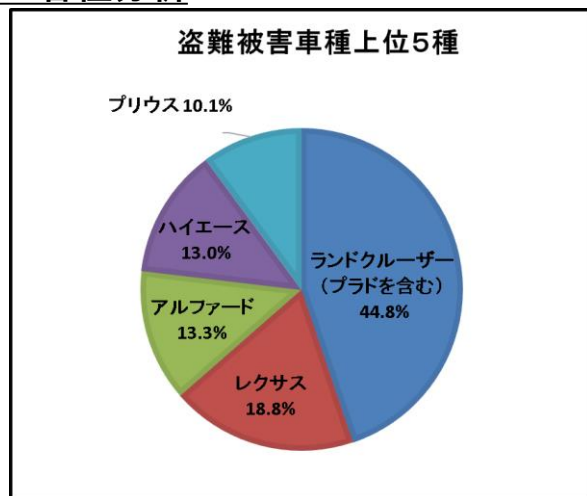
## 1 過去10年の認知件数の推移



## 2 月別発生状況



## 3 各種分析



- ・ **ランドクルーザー、レクサス、アルファード**の盗難被害が多く発生しています。
- ・ **駐車場**や**住宅**における被害が**約7割**を占めているため、防犯カメラやセンサーライトを設置するなど、防犯対策の充実に努めましょう。
- ・ 被害車両の**約6割**が**盗難防止機器**を活用していないため、ハンドルロックや警報装置などの盗難防止機器を活用しましょう。



※円グラフは、小数点第二位で四捨五入しているため、構成率の和が100%にならない場合があります。

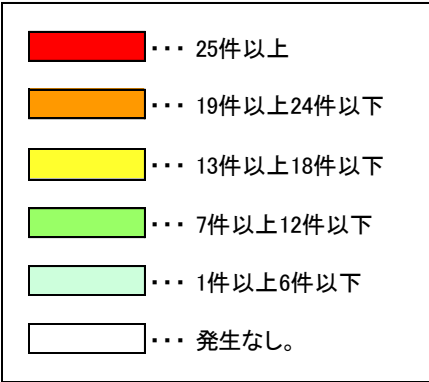
## 4 市町村別認知件数

	令和7年 (12月末)	令和6年 (12月末)	前年比	増減率
合計	539	706	-167	-23.7%
千葉市	81	121	-40	-33.1%
千葉市中央区	21	16	5	31.3%
千葉市花見川区	10	37	-27	-73.0%
千葉市稲毛区	7	12	-5	-41.7%
千葉市若葉区	25	29	-4	-13.8%
千葉市緑区	8	12	-4	-33.3%
千葉市美浜区	10	15	-5	-33.3%
銚子市	2	5	-3	-60.0%
市川市	9	42	-33	-78.6%
船橋市	22	40	-18	-45.0%
館山市	3	1	2	200.0%
木更津市	9	7	2	28.6%
松戸市	42	52	-10	-19.2%
野田市	37	49	-12	-24.5%
茂原市	7	4	3	75.0%
成田市	24	23	1	4.3%
佐倉市	21	21	0	0.0%
東金市	11	8	3	37.5%
旭市	8	5	3	60.0%
習志野市	3	8	-5	-62.5%
柏市	76	57	19	33.3%
市原市	27	26	1	3.8%
流山市	32	29	3	10.3%
八千代市	8	17	-9	-52.9%
我孫子市	12	21	-9	-42.9%
鴨川市	1	2	-1	-50.0%
鎌ヶ谷市	6	9	-3	-33.3%
君津市	1	2	-1	-50.0%
富津市	1	1	0	0.0%
浦安市	7	17	-10	-58.8%
四街道市	9	15	-6	-40.0%
袖ヶ浦市	1	2	-1	-50.0%
八街市	10	11	-1	-9.1%
印西市	23	52	-29	-55.8%
白井市	5	10	-5	-50.0%
富里市	6	14	-8	-57.1%
匝瑳市	1	1	0	0.0%
香取市	10	9	1	11.1%
山武市	4	7	-3	-42.9%
いすみ市	3	0	3	-
大網白里市	3	4	-1	-25.0%
酒々井町	5	3	2	66.7%
栄町	0	2	-2	-100.0%
多古町	1	2	-1	-50.0%
東庄町	0	1	-1	-100.0%
九十九里町	0	1	-1	-100.0%
横芝光町	5	1	4	400.0%
一宮町	1	0	1	-
長生村	0	1	-1	-100.0%
長柄町	0	1	-1	-100.0%
長南町	2	0	2	-
大多喜町	0	1	-1	-100.0%
不明	0	1	-1	-100.0%

※赤字は増加を示す

※発生のない市町村については省略

## 5



警 察 署	令和7年12月末
千 葉 中 央	21
千 葉 東	25
千 葉 西	16
千 葉 南	8
千 葉 北	11
習 志 野	3
八 千 代	8
船 橋	12
船 橋 東	10
鎌 ヶ 谷	6
市 川	7
行 徳	2
浦 安	7
松 戸	27
松 戸 東	15
野 田	37
柏	76
流 山	32
我 孫 子	12
佐 倉	36
四 街 道	8
成 田	30
空 港	0
印 西	28
香 取	11
銚 子	2
旭	8
匝 瑳	1
山 武	9
東 金	14
茂 原	10
い す み	3
勝 浦	0
市 原	28
木 更 津	10
君 津	1
富 津	1
館 山	3
鴨 川	1