

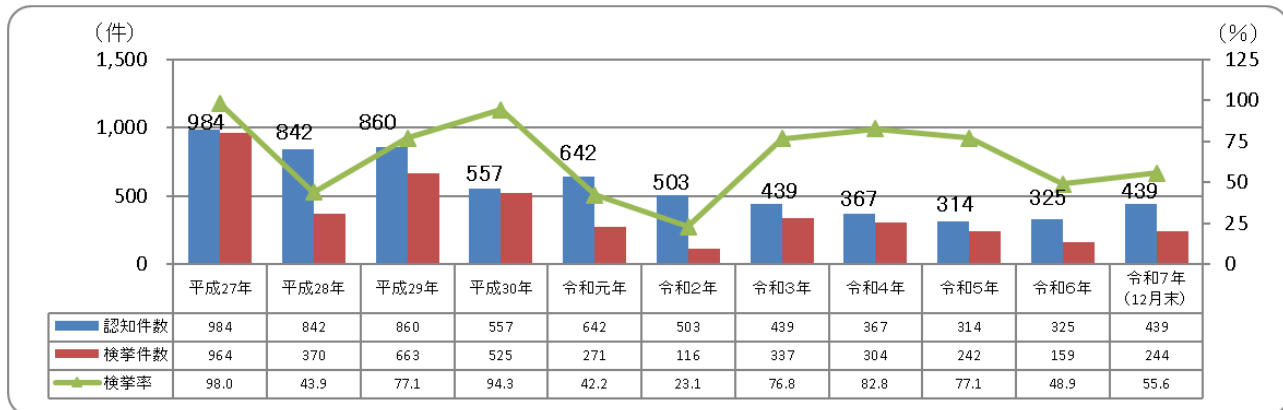
忍込みの分析結果（令和7年12月末）

暫定値

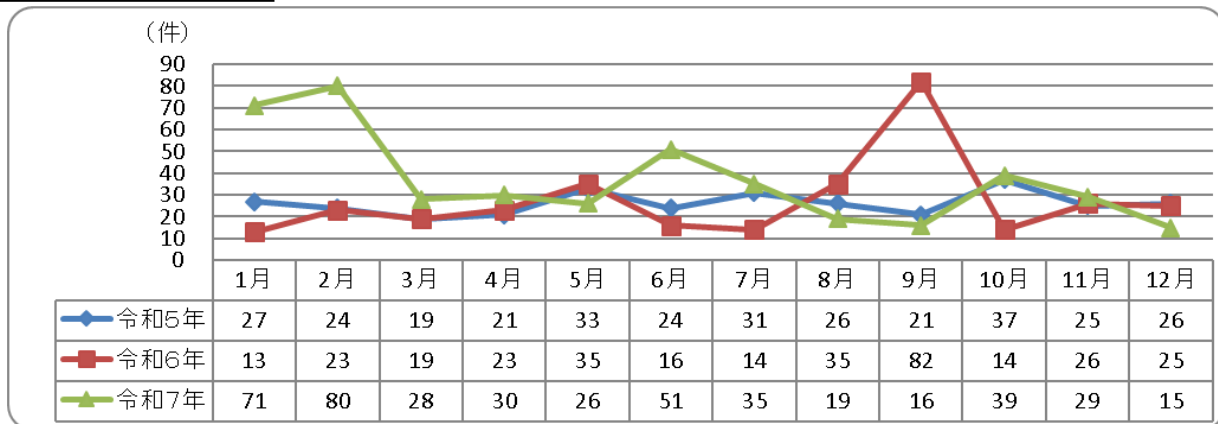
令和7年12月末の認知件数439件前年同期比+114件

被害に遭わないためには、防犯対策をとることが大事です。キーワードは、
「光」（センサーライト等）・「時間をかける」（補助錠等）・「音」（玉砂利等）です。

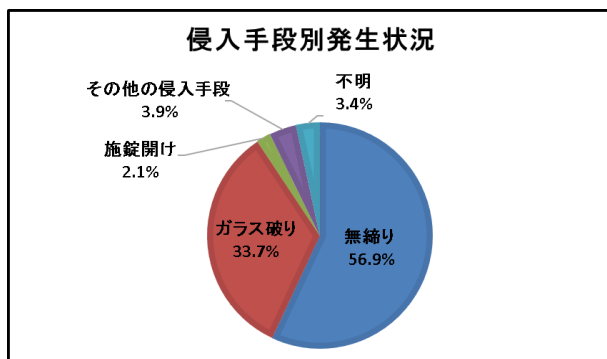
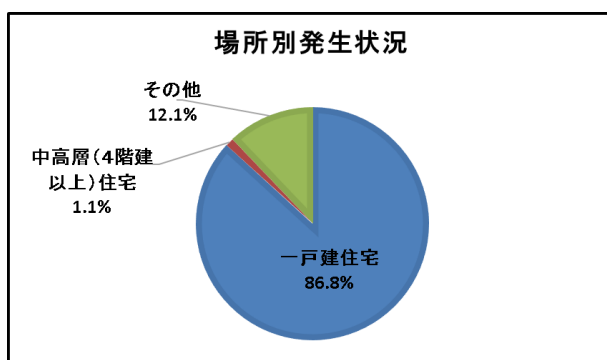
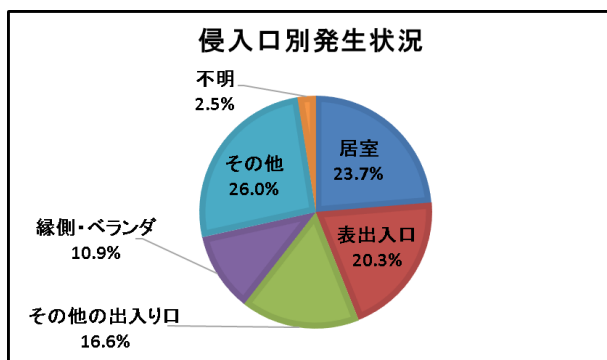
1 過去10年の認知件数の推移



2 月別発生状況



3 各種分析



- ・約6割が**無締り**箇所から侵入されています。出入口や窓などは**必ず施錠**し、補助錠や防犯フィルム等で侵入対策を講じましょう。
- ・犯人は、光や音を嫌うため、センサーライトや警報装置などの**防犯機器を設置**すると効果的です。

※円グラフは、小数点第二位で四捨五入しているため、構成率の和が100%にならない場合があります。



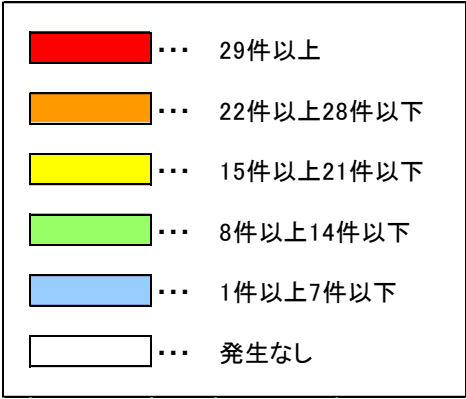
4 市町村別認知件数

	令和7年 (12月末)	令和6年 (12月末)	前年比	増減率
合計	439	325	114	35.1%
千葉市	37	38	-1	-2.6%
千葉市中央区	5	9	-4	-44.4%
千葉市花見川区	17	23	-6	-26.1%
千葉市稲毛区	1	1	0	0.0%
千葉市若葉区	12	4	8	200.0%
千葉市緑区	1	1	0	0.0%
千葉市美浜区	1	0	1	-
銚子市	2	3	-1	-33.3%
市川市	19	43	-24	-55.8%
船橋市	31	28	3	10.7%
館山市	0	1	-1	-100.0%
木更津市	4	4	0	0.0%
松戸市	20	31	-11	-35.5%
野田市	18	8	10	125.0%
茂原市	5	2	3	150.0%
成田市	31	4	27	675.0%
佐倉市	14	3	11	366.7%
東金市	6	2	4	200.0%
旭市	12	5	7	140.0%
習志野市	6	25	-19	-76.0%
柏市	31	15	16	106.7%
勝浦市	1	0	1	-
市原市	10	2	8	400.0%
流山市	14	32	-18	-56.3%
八千代市	11	5	6	120.0%
我孫子市	11	3	8	266.7%
鎌ヶ谷市	3	4	-1	-25.0%
君津市	3	14	-11	-78.6%
富津市	0	1	-1	-100.0%
浦安市	0	1	-1	-100.0%
四街道市	5	0	5	-
袖ヶ浦市	2	4	-2	-50.0%
八街市	8	4	4	100.0%
印西市	33	6	27	450.0%
白井市	3	1	2	200.0%
富里市	0	2	-2	-100.0%
南房総市	5	0	5	-
匝瑳市	5	8	-3	-37.5%
香取市	8	6	2	33.3%
山武市	6	1	5	500.0%
いすみ市	12	0	12	-
大網白里市	5	0	5	-
酒々井町	2	1	1	100.0%
栄町	21	0	21	-
神崎町	6	2	4	200.0%
多古町	6	1	5	500.0%
東庄町	2	1	1	100.0%
九十九里町	0	3	-3	-100.0%
芝山町	2	1	1	100.0%
横芝光町	3	2	1	50.0%
一宮町	2	1	1	100.0%
睦沢町	1	0	1	-
長生村	4	1	3	300.0%
白子町	4	4	0	0.0%
長柄町	1	0	1	-
長南町	2	1	1	100.0%
御宿町	1	0	1	-
鋸南町	1	1	0	0.0%

※赤字は増加を示す

※発生のない市町村については省略

5



警 察 署	令和7年12月末
千 葉 中 央	5
千 葉 東	12
千 葉 西	5
千 葉 南	1
千 葉 北	14
習 志 野	6
八 千 代	11
船 橋	9
船 橋 東	22
鎌 ヶ 谷	3
市 川	15
行 徳	4
浦 安	0
松 戸	15
松 戸 東	5
野 田	18
柏	31
流 山	14
我 孫 子	11
佐 倉	24
四 街 道	5
成 田	46
空 港	0
印 西	42
香 取	22
銚 子	2
旭	12
匝 瑳	5
山 武	11
東 金	11
茂 原	19
い す み	13
勝 浦	1
市 原	10
木 更 津	6
君 津	3
富 津	0
館 山	6
鴨 川	0